

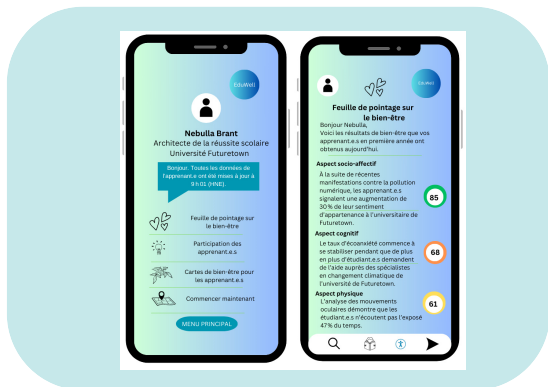
ARTÉFACT C : PRÉSENTATION

EduWell

Fournir des renseignements en temps réel pour mettre en lien les éducateur.trice.s et enseignant.e.s et leur permettre de favoriser la réussite et le bien-être globaux des étudiant.e.s.

Qu'est-ce que cet artéfact?

Voici l'outil EduWell : Il offre des renseignements en temps réel, des recommandations personnalisées et des données exploitables qui vous permettent de créer un environnement d'apprentissage plus sain et favorable en veillant à ce que chaque étudiant.e atteigne son plein potentiel. EduWell est un outil technologique de pointe conçu exclusivement pour les éducateur.trice.s qui leur permet de surveiller et d'accroître le bien-être des étudiant.e.s de manière à améliorer ultérieurement leurs résultats scolaires. Cette technologie s'intègre parfaitement aux données sur les étudiant.e.s et est fondée sur le port d'objet personnel connecté pour le suivi des indicateurs de santé physique et mentale. En tirant parti des données et des renseignements, les éducateur.trice.s sont en mesure d'effectuer les aiguillages nécessaires à l'échelle de l'établissement d'enseignement afin que les besoins des étudiant.e.s soient satisfaits en temps opportun.



ARTÉFACT C : FICHE D'INFORMATION

EduWell

Fournir des renseignements en temps réel pour mettre en lien les éducateur.trice.s et enseignant.e.s et leur permettre de favoriser la réussite et le bien-être globaux des étudiant.e.s.

Comment cet artéfact fonctionne-t-il?

Voici l'outil EduWell : Il offre des renseignements en temps réel, des recommandations personnalisées et des données exploitables qui vous permettent de créer un environnement d'apprentissage dont la mission première est que chaque étudiant.e atteigne son plein potentiel. EduWell est un outil technologique de pointe conçu exclusivement pour les éducateur.trice.s qui leur permet de surveiller et d'accroître le bien-être des étudiant.e.s de manière à améliorer ultérieurement leurs résultats scolaires. Cette technologie s'intègre parfaitement aux données sur les étudiant.e.s et est fondée sur le port d'objet personnel connecté pour le suivi des indicateurs de santé physique et mentale. En tirant parti des données et des renseignements, les éducateur.trice.s sont en mesure d'effectuer les aiguillages nécessaires à l'échelle de l'établissement d'enseignement afin que les besoins des étudiant.e.s soient satisfaits en temps opportun.

La croissance des technologies éducatives, associée aux objets personnels connectés axés sur la santé soutenus par les entreprises de technologie traditionnelles qui investissent dans le domaine de l'éducation, a accru la quantité et la nature des données numériques sur les apprenant.e.s. Cet élargissement de l'utilisation des technologies éducatives et des objets personnels connectés transforme également le rôle de l'éducateur.trice en le faisant passer de spécialiste du contenu à concepteur de l'expérience de l'apprenant.e. EduWell transforme les données en temps réel sur les étudiant.e.s directement à partir des objets personnels connectés.

Alors que l'enseignement supérieur compte de plus en plus sur la technologie, les concepteurs pédagogiques ont gagné en importance. Il y a plus de dix ans, alors que le monde sortait de la pandémie de COVID-19, les enseignant.e.s n'étaient plus seulement des transmetteurs du savoir. Ils étaient également devenus des responsables de la collecte de données, des analystes, des planificateurs, des concepteurs pédagogiques, des spécialistes en résolution de problèmes, des mentors et plus encore. Au cours des années subséquentes, ces responsabilités et demandes supplémentaires ont eu des répercussions significatives sur les éducateur.trice.s qui souffrent d'épuisement professionnel généralisé et qui ont fait un nombre important de grèves pour demander plus de soutien. Au cours des dernières années, on a essayé de transformer le rôle de l'éducateur.trice en classe, qui consistait à occuper un seul rôle, et on a formé une équipe d'éducateur.trice.s afin de soutenir l'expérience en classe. Au sein des équipes d'éducateur.trice.s, l'un des rôles ayant gagné en importance a été celui des architectes de la réussite scolaire.

Comment cet artéfact a-t-il été créé?

Les artéfacts sont créés en fonction des tendances présentées dans les rapports prospectifs d'ecampusOntario. Si vous parcourez nos collections de rapports, vous trouverez une brève explication des tendances, quelques exemples de signaux qui façonnent cette tendance ainsi que quelques questions qui nous permettent de réfléchir aux conséquences à long terme. Comment ces tendances pourraient-elles transformer l'enseignement postsecondaire? Que signifieraient-elles pour le système? Nous reconnaissons qu'il peut être difficile de réfléchir aux conséquences à long terme, particulièrement quand on se projette 10, 20, 30 ou 50 ans dans l'avenir. Souvent, cet exercice peut sembler très abstrait et ambigu. Pour que l'exploration des possibilités futures soit concrète, nous créons des artéfacts. Les artéfacts ont été conçus par les membres de l'équipe chargée de la recherche et de la prospective d'ecampusOntario, à qui l'on a demandé de concevoir un artéfact de l'avenir si une tendance sélectionnée devenait courante d'ici 2033.

Quelles tendances ont inspiré cet artéfact?

Cet artéfact est fondé sur des possibilités futures extrapolées à partir des tendances suivantes :

- | | |
|---|--|
| • Éducateur.trice.s : concepteur.trice.s d'expérience | Inclus dans le rapport prospectif suivant : Apprentissage omniprésent |
| • des enseignant.e.s aux éducateur.trice.s multidimensionnels | Inclus dans le rapport : Évolution des rôles d'enseignement et d'apprentissage |